



■ Chequeos  
**Médicos**



**CIGNA Servicios**

902 109 043

# Chequeos Médicos



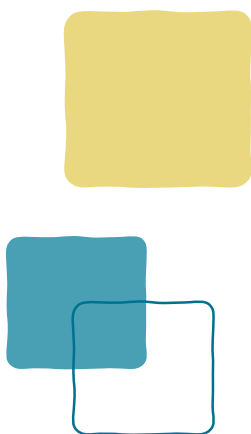
## ■ CIGNA Servicios

CIGNA ha desarrollado un programa de chequeos médicos para ti.

Para ello, hemos concertado los mejores hospitales y centros de referencia, que utilizan la tecnología y los tests diagnósticos más avanzados del mercado. Los mejores profesionales te aconsejarán sobre tu salud actual y futura, identificarán factores de riesgo modificables y ejercerán una influencia positiva en tu bienestar.

Todos nuestros chequeos están avalados por la dirección médica de CIGNA, que ha seleccionado los mejores proveedores en este tipo de servicios.

CIGNA te ofrece unos precios especiales con respecto a los precios privados del mercado.



# Cheques Médicos

## Chequeo Silver



### ● Consulta de Medicina Interna/Anamnesis:

Valoración por médico, creación de la historia clínica (antecedentes, situación actual, etc.) y exploración física.

### ● Laboratorio:

**Función renal.** Controlaremos la urea y la creatinina, cuyos valores nos orientan sobre el correcto funcionamiento del riñón. Un mal funcionamiento del mismo puede provocar una insuficiencia renal.

**Función hepática.** Se controlan la transaminasas y la albúmina. Controlar estos niveles en sangre es primordial para la detección de cualquier disfunción hepática.

**Perfil lipídico.** Colesterol. Mide el nivel de colesterol total y sus proteínas transportadoras en sangre, así como el nivel de triglicéridos circulantes. Gracias a este control, podremos valorar los riesgos cardiovasculares.

**Hematología.** Se miden los componentes de la sangre, tales como los hematocrito, reticulocitos y velocidad de sedimentación general. Este control ayuda a una prevención y detección de anemias e infecciones.

**Glucosa.** Se mide el nivel de glucosa en sangre, gracias a esta medición se previene y diagnostica la diabetes.

**Orina.** Mediremos los sedimentos en la orina que ayuda a diagnosticar diabetes y patologías del aparato urinario o renal.

### ● Cardiología:

**Electrocardiograma.** Registro de la actividad eléctrica del corazón, parámetro básico para la detección de alteraciones en la función cardiaca.

### ● Otorrinolaringología:

**Audiometría.** Mide la capacidad auditiva para la detección de posibles enfermedades.

### ● Oftalmología:

Las pruebas visuales permiten la detección precoz de problemas oftalmológicos como las cataratas o el glaucoma.



# Chequeos Médicos

## Chequeo Silver Plus



### ● Consulta de Medicina Interna/Anamnesis:

Valoración por médico, creación de la historia clínica (antecedentes, situación actual, etc.) y exploración física.

### ● Laboratorio:

**Función renal.** Controlaremos la urea y la creatinina, cuyos valores nos orientan sobre el correcto funcionamiento del riñón. Un mal funcionamiento del mismo puede provocar una insuficiencia renal.

**Hierro.** Medición de la sideremia (nivel de hierro en sangre) y la ferritina (reservas de hierro en el organismo). Valora el grado de anemia ferropénica. Esta prueba ayuda a diagnosticar la falta o exceso de hierro en sangre y mide la capacidad del organismo para contrarrestar una posible falta de hierro circulante.

**Función hepática.** Se controlan la transaminasas y la albúmina. Controlar estos niveles en sangre es primordial para la detección de cualquier disfunción hepática.

**Perfil lipídico.** Colesterol. Mide el nivel de colesterol total y sus proteínas transportadoras en sangre, así como el nivel de triglicéridos circulantes. Gracias a este control, podremos valorar los riesgos cardiovasculares.

**Hormonas Tiroideas.** Miden la función del tiroides. Una alteración de la función tiroidea tiene implicación multisistémica.

**Hematología.** Se miden los componentes de la sangre, tales como los hematocrito, reticulocitos y velocidad de sedimentación general. Este control ayuda a una prevención y detección de anemias e infecciones.

**Glucosa.** Se mide el nivel de glucosa en sangre, gracias a esta medición se previene y diagnostica la diabetes.

**Orina.** Mediremos los sedimentos en la orina que ayuda a diagnosticar diabetes y patologías del aparato urinario o renal.

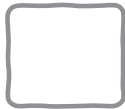
### ● Radiología:

**Ecografía abdominal y prostática.** Prueba diagnóstica no invasiva que detecta mediante ultrasonidos la posible presencia de tumores, alteración hepatobiliares, urológicas, etc.



# Cheques Médicos

## Chequeo Silver Plus (cont.)



### Cardiología:

**Ecocardiograma.** Mide el buen funcionamiento del corazón para la detección de patologías valvulares como soplos y alteración de la eyección.

**Electrocardiograma.** Registro de la actividad eléctrica del corazón, parámetro básico para la detección de alteraciones en la función cardiaca.



### Otorrinolaringología:

**Audiometría.** Mide la capacidad auditiva para la detección de posibles enfermedades.

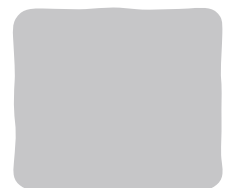
### Oftalmología:

Las pruebas visuales permiten la detección precoz de problemas oftalmológicos como las cataratas o el glaucoma.

### Ginecología:

**Consulta y examen.** Valoración por parte del médico especialista en ginecología del estado de salud del sistema reproductor femenino. Diagnóstico y prevención de alteraciones en dicho sistema.

**Ecografía.** Estudio ultrasónico del estado de los diferentes componentes de aparato reproductor.



# Cheques Médicos

## Chequeo Gold



### 📌 Consulta de Medicina Interna/Anamnesis:

Valoración de un médico de la historia clínica (antecedentes, situación actual, etc.) y exploración física.

### 📌 Laboratorio:

**Función renal.** Controlaremos la urea y la creatinina, cuyos valores nos orientan sobre el correcto funcionamiento del riñón. Un mal funcionamiento del mismo puede provocar una insuficiencia renal. Los niveles de ácido úrico, nos ayudan a la prevención de ataques de gota y formación de tofos articulares.

**Iones.** Incluimos en la analítica el control de los principales iones en sangre, tales como el sodio, el potasio, el calcio, el fósforo, el magnesio, útiles en la prevención de patologías osteomusculares y de desequilibrio electrolítico. Un correcto equilibrio entre ellos indica un buen funcionamiento del organismo.

**Hierro.** Medición de la sideremia (nivel de hierro en sangre) y la ferritina (reservas de hierro en el organismo). Valora el grado de anemia ferropénica. Esta prueba ayuda a diagnosticar la falta o exceso de hierro en sangre y mide la capacidad del organismo para contrarrestar una posible falta de hierro circulante.

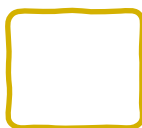
**Vitaminas.** Su déficit produce diferentes patologías como gastrointestinales fácilmente detectables y tratables.

**Función hepática.** Se controlan la transaminasas y la albúmina. Controlar estos niveles en sangre es primordial para la detección de cualquier disfunción hepática. Del mismo modo, incluimos la bilirrubina total, amilasa y fosfatasa alcalina, que ayudan a medir el funcionamiento del hígado y vesícula.

**Perfil lipídico.** Colesterol. Mide el nivel de colesterol total y sus proteínas transportadoras en sangre, así como el nivel de triglicéridos circulantes. Gracias a este control, podremos valorar los riesgos cardiovasculares.

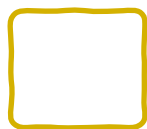
**Hormonas Tiroideas.** Miden la función del tiroides. Una alteración de la función tiroidea tiene implicación multisistémica.

**Hematología.** Se miden los componentes de la sangre, tales como los Hematocrito, reticulocitos y velocidad de sedimentación general. Este control ayuda a una prevención y detección de anemias e infecciones.



# Cheques Médicos

## Chequeo Gold (cont.)



**Glucosa.** Se mide el nivel de glucosa en sangre y gracias a esta medición se previene y diagnostica la diabetes.

**Marcadores Tumorales.** Prevención y diagnóstico precoz de enfermedades tumorales.



**Orina.** Mediremos los sedimentos en la orina. Ayuda a diagnosticar diabetes y patologías del aparato urinario o renal.

**Heces.** Determinación de células sanguíneas en muestras de heces. Diagnóstico de hemorragias digestivas.

### Radiología:

**Rx Tórax.** Examen básico no invasivo para la detección de posibles patologías cardiacas o pulmonares.

**Ecografía abdominal y prostática.** Prueba diagnóstica no invasiva que detecta mediante ultrasonidos la posible presencia de tumores, alteración hepatobiliares, urológicas, etc.

**Mamografía.** Sirve para diagnosticar las alteraciones mamarias, con ello conseguimos el diagnóstico precoz de tumores mamarios y otras patologías.



### Cardiología:

**Electrocardiograma.** Registro de la actividad eléctrica del corazón, parámetro básico para la detección de alteraciones en la función cardíaca.



### Otorrinolaringología:

**Audiometría.** Mide la capacidad auditiva para la detección de posibles enfermedades.



### Ginecología:

**Consulta y examen.** Valoración por parte del médico especialista en ginecología del estado de salud del sistema reproductor femenino. Diagnóstico y prevención de alteraciones en dicho sistema.

# Cheques Médicos

## Chequeo Gold (cont.)



**Ecografía.** Estudio ultrasónico del estado de los diferentes componentes de aparato reproductor.

**Frotis vaginal.** Estudio citológico del exudado vaginal. Detecta la alteración de las células que puede indicar procesos tumorales e infecciones.

**HPV DNA.** Determinación del Papiloma Virus Humano. Su detección va ligado a la prevención del cáncer de cérvix o cuello uterino, y de enfermedades de transmisión sexual.

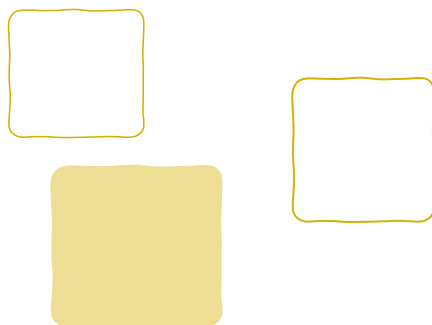
### Urología

**Consulta y examen.** Valoración por parte del especialista en urología del estado de salud del aparato urinario. Diagnóstico y prevención de alteraciones en dicho sistema.

### Oftalmología:

Las pruebas visuales y ópticas permiten la detección precoz de problemas oftalmológicos como las cataratas o el glaucoma.

- Tensión ocular
- Refracción
- Motilidad ocular
- Biomicroscopia
- Exploración de polo posterior
- Paquimetría
- Campo visual



# Cheques Médicos

## Chequeo Diamond



### **Consulta de Medicina Interna/Anamnesis:**

Valoración de la historia clínica por parte de un médico (antecedentes, situación actual, etc.) y exploración física.

### **Laboratorio:**

**Función renal.** Controlaremos la urea y la creatinina, cuyos valores nos orientan sobre el correcto funcionamiento del riñón. Un mal funcionamiento del mismo puede provocar una insuficiencia renal. Los niveles de ácido úrico, nos ayudan a la prevención de ataques de gota y formación de tofos articulares.

**Iones.** Incluimos en la analítica el control de los principales iones en sangre, tales como el sodio, el potasio, el calcio, el fósforo, el magnesio, útiles en la prevención de patologías osteomusculares y de desequilibrio electrolítico. Un correcto equilibrio entre ellos indica un buen funcionamiento del organismo.

**Hierro.** Medición de la fideremia (nivel de hierro en sangre) y la ferritina (reservas de hierro en el organismo). Valora el grado de anemia ferropénica. Esta prueba ayuda a diagnosticar la falta o exceso de hierro en sangre y mide la capacidad del organismo para contrarrestar una posible falta de hierro circulante.

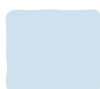
**Vitaminas.** Su déficit produce diferentes patologías como las gastrointestinales, fácilmente detectables y tratables.

**Función hepática.** Se controlan la transaminasas y la albúmina. Controlar estos niveles en sangre es primordial para la detección de cualquier disfunción hepática. Del mismo modo, incluimos la bilirrubina total, amilasa y fosfatasa alcalina, que ayudan a medir el funcionamiento del hígado y vesícula.

**Perfil lipídico.** Colesterol. Mide el nivel de colesterol total y sus proteínas transportadoras en sangre, así como el nivel de triglicéridos circulantes. Gracias a este control, podremos valorar los riesgos cardiovasculares.

**Hormonas Tiroideas.** Miden la función del tiroides. Una alteración de la función tiroidea tiene implicación multisistémica.

**Hematología.** Se miden los componentes de la sangre, tales como los hematocrito, reticulocitos y velocidad de sedimentación general. Este control ayuda a una prevención y detección de anemias e infecciones.



# Cheques Médicos

## Chequeo Diamond (cont.)



**Glucosa.** Se mide el nivel de glucosa en sangre. Gracias a esta medición se previene y diagnostica la diabetes.

**Marcadores Tumorales.** Prevención y diagnóstico precoz de enfermedades tumorales.



**Orina.** Mediremos los sedimentos en la orina que ayuda a diagnosticar diabetes y patologías del aparato urinario o renal.

**Heces.** Determinación de células sanguíneas en muestras de heces. Diagnóstico de hemorragias digestivas.

### Radiología:

**TAC Tórax y Abdomen.** (Tomografía axial computarizada). Consiste en una prueba diagnóstica de última generación para la detección de enfermedades pulmonares o mediastínicas así como de la cavidad abdominal.

**Mamografía.** Sirve para diagnosticar las alteraciones mamarias, con ello conseguimos el diagnóstico precoz de tumores mamarios y otras patologías.



### Cardiología:

**Electrocardiograma.** Registro de la actividad eléctrica del corazón, parámetro básico para la detección de alteraciones en la función cardíaca.

**Ecocardiograma.** Mide el buen funcionamiento del corazón para la detección de patologías valvulares como soplos y alteración de la eyección.

**Ergometría.** Prueba de esfuerzo que mide la función cardíaca en una situación de estrés. Es una prueba muy útil para la detección de patologías que no aparecen en condiciones basales, como la prevención de infartos, arritmias, etc.



### Otorrinolaringología:

**Audiometría.** Mide la capacidad auditiva para la detección de posibles enfermedades.

# Cheques Médicos

## Chequeo Diamond (cont.)



### Ginecología

**Consulta y examen.** Valoración por parte del médico especialista en ginecología del estado de salud del sistema reproductor femenino. Diagnóstico y prevención de alteraciones en dicho sistema.

**Ecografía.** Estudio radiológico del estado de los diferentes componentes de aparato reproductor.

**Frotis vaginal.** Estudio citológico del exudado vaginal. Detecta la alteración de las células que puede indicar procesos tumorales e infecciones.

**HPV DNA.** Determinación del Papiloma Virus Humano. Su detección va ligada a la prevención del cáncer de cérvix o cuello de útero, y de enfermedades de transmisión sexual.

### Urología

**Consulta y examen.** Valoración por parte del especialista en urología del estado de salud del aparato urinario. Diagnóstico y prevención de alteraciones en dicho sistema

### Oftalmología:

Las pruebas visuales permiten la detección precoz de problemas oftalmológicos como las cataratas o el glaucoma.

- Tensión ocular
- Refracción
- Movilidad ocular
- Biomicroscopia
- Exploración de polo posterior
- Paquimetría
- Campo visual

### Neumología

**Espirometría.** Se trata de una prueba que mide la capacidad pulmonar mediante la medición de aire expirado y sirve para la detección precoz de una patología pulmonar.

### Digestivo<sup>1</sup>

**Endoscopia con sedación.** Detección de una patología gástrica o intestinal. El hecho de utilizar sedación es para una mayor comodidad del paciente.

1 Según criterio médico.



# Chequeos Médicos

## Procedimientos CIGNA Servicios



Si estás pensando en realizarte alguno de nuestros **Chequeos Médicos**, debes seguir los siguientes pasos:

- 1** Llama a **CIGNA Servicios -902 109 043-** o solicítanos información a través de **comercial@CIGNA.com**, y te indicaremos los profesionales que tenemos concertados.
- 2** Una vez decidas qué clase de chequeo médico te vas a realizar, **ponte en contacto con CIGNA Servicios y nos ocuparemos de todos los trámites.**
- 3** Haznos una **transferencia bancaria indicando tu nombre, apellidos y el tipo de chequeo médico** que te van a realizar: **Chequeo Silver, Chequeo Gold o Chequeo Diamond.**
- 4** **Datos Bancarios de CIGNA Servicios:**  
Citibank: **1474 0000 11 0011808018**



### Contacto

En CIGNA, estaremos a tu disposición en todo momento. Para cualquier duda o conocer el precio de los diferentes productos, ponte en contacto con nosotros.

**902 109 043**  
**www.CIGNA.es**